



  
**HAVILAND**  
 proyectos inmobiliarios  
 Valioso para ti, esencial para nosotros

Visítanos e infórmate en nuestras oficinas en c / Solarillo de Gracia, 7 - Granada - Telf.: 958 25 55 25

[www.haviland.es](http://www.haviland.es)

Documento de carácter informativo no contractual, sujeto a cambio sin previo aviso por la dirección facultativa.

  
**EL VISO**  
 Urbanización



**Urbanización El Viso**  
 Por primera vez, tú eliges



ahora, **sí**

## Urbanización El Viso

Por primera vez, tú eliges

Elige el mobiliario de tu cocina, tu nueva grifería, plato de ducha o bañera, el modelo de tu piscina, el color de las puertas, el tipo de azulejo, la chimenea que prefieras, tarima flotante o mármol, columna de hidromasaje ¿sí o no?, mampara de baño o cortina, ¿hilo musical?...

Una magnífica urbanización formada por 41 viviendas unifamiliares pareadas, con parcela independiente. Su privilegiado entorno, y sus excelente diseño garantizan un resultado de calidad. Te ofrecemos, además, la posibilidad de elegir entre varias opciones para el acabado de tu vivienda y exclusivos equipamientos extras que harán de tu hogar un lugar único.

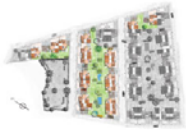
Un cuidado conjunto residencial situado en los Ogiñares  
**41 viviendas unifamiliares únicas por su situación y diseño**



Panorámica desde solar

## Elige tu mejor opción

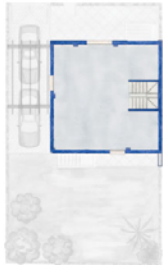
Representación tipo, la superficie y distribución de la parcela, así como los accesos variará en función de la unidad.



**Vivienda tipo A**



Planta sótano



Planta baja



Planta primera



Planta solarium



## Urbanización El Viso

Perspectiva general



**Vivienda tipo B**

Planta sótano



Planta baja



Planta primera



Planta solarium



## Unifamiliares pareadas con parcela independiente

Memoria de calidades comercial, opciones y equipamientos extras

### Estructura

- Estructura**
  - Estructura de hormigón armado, adaptada a normativa sísmica.
- Fachadas**
  - Cerramiento exterior de ladrillo hueco doble con aislamiento termo-acústico
  - Revestimiento según proyecto
- Cubierta**
  - Mixta de teja cerámica y ferro gres en solarium
- Tabiquería y aislamientos**
  - Tabicón 9 cm. en núcleos húmedos y 7cm. en distribución interior
  - Doble tabique con cámara de aire y aislamiento acústico entre viviendas.

### Carpintería

- Carpintería exterior**
  - Aluminio color con juego de paillería y perfil resistente
  - Pérgolas según proyecto en solarium
- Persianas**
  - Aluminio de lama media con aislante de poliuretano
- Cerrajería**
  - Barandas: Estructura de metal
  - Rejas y cancelas: cierres en planta baja
- Acristalamiento**
  - Tipo "climallit" con aislamiento termo-acústico
  - Cocinas y baños con vidrio mateado tipo "carglass"
- Carpintería interior**
  - Puerta de entrada: Puerta acorazada metálica
  - Puertas de paso: Puertas DM macizo molduradas y lacadas en blanco
  - Vidrieras en salón y cocina
  - Armarios empotrados con frentes en DM macizo lacado en blanco

### Revestimientos

- Solado y pavimentos**
  - Cocina y lavadero: Gres de primera calidad en color liso
  - Baño principal: Mármol nacional de primera calidad pulido y abricantado
  - Resto baños y aseo: Gres de primera calidad
  - Salón y dormitorios: Mármol nacional de 1ª calidad pulido y abricantado
  - Escaleras: Mármol nacional de 1ª calidad pulido y abricantado
  - Semisotano: Mortero de cemento con acabado en cuarzo (terminación mecánica)
  - Terrazas, porches y solarium: Ferro gres de primera calidad, en solarium terraza plana con pendiente oculta.
- Alicatados y aplacados**
  - Cocina: Azulejo de primera calidad en color claro y liso con cenefa decorativa
  - Baño principal: Aplacados en mármol nacional de 1ª calidad con espejo encastrado
  - Resto baños: Azulejo de primera calidad
  - Lavadero: Azulejo de primera calidad en color claro y liso.
- Pinturas**
  - Paramentos verticales: Pintura lisa y plastificada sobre yeso proyectado
  - Paramentos horizontales: Molduras de escayola en color blanco en techos de salón, dormitorios y pasillos

### Fontanería

- Sanitarios**
  - De porcelana vitrificada marca ROCA, modelo DAMA SENSO COMPACT
  - Lavabos encastrados en encimera de mármol en baño principal
- Grifería**
  - Monomando con hidromezclador marca ROCA
  - En bañeras grifería de ducha multifunción con hidromasaje
  - En duchas fijas grifería empotrada y alcachofa fija multifunción con hidromasaje

### Fontanería

- Red de tubería en cobre con tramos de agua caliente calorifugados
- Red de bajantes en P.V.C.
- Pila de porcelana vitrificada en lavadero
- Agua caliente**
  - Instalación termo eléctrico con acumulador
- Otros**
  - Toma de agua en solarium

### Climatización

- Aire acondicionado**
  - Preinstalación de AACC, bomba frío y calor.
- Chimenea**
  - Preinstalación de chimenea.
- Calefacción**
  - Calefacción por acumuladores.

### Instalaciones eléctricas y comunicaciones

- Electricidad y mecanismos**
  - Mecanismos con indicador de posición en la oscuridad
  - Iluminación en baños mediante luminarias halógenas
  - Apliques en resto de vivienda
- Instalación de televisión**
  - Antena parabólica de TV y FM para conexión a canal digital con recepción vía satélite
  - Tomas en salón, cocina y dormitorios.
- Teléfonos**
  - Según reglamento de comunicaciones para conexión RDSI, acceso a Internet y telefonía digital
  - Tomas en salón y dormitorios.
- Otras instalaciones**
  - Portero automático

### Accesos y escaleras

- Acceso a la vivienda en Gres
- Buzón empotrado en metal en puerta de acceso

## Elige a tu medida

### Opciones y Equipamientos Extras

Elige a tu medida y a tu gusto, y si quieres dar un paso más, atrévete con el equipamiento extra. Un hogar ajustado a tus necesidades, donde la calidad está en el detalle.

En Urbanización El Viso, tú eliges.



### Opciones

- Revestimiento**
  - Azulejo Cocina: Dos colores y dos cenefas
  - Baño: Dos colores
  - Pintura: Color vertical entre tres tonos
- Fontanería**
  - Grifería: Entre dos modelos
- Electricidad y Mecanismos**
  - Mecanismos, dos modelos.
- Carpintería**
  - Puertas: Dos colores de lacado
  - Baño: Plato de ducha o bañera.

### Equipamientos extras

- Cocina**
  - Totalmente equipada en 2 opciones de mobiliario y electrodomésticos
- Baño**
  - Columna/s de hidromasaje
  - Mampara/s de baño
- Parcela**
  - Piscina: dos modelos
  - Sistema automático de riego por goteo e iluminación de parcela
- Climatización**
  - Chimenea: dos modelos
  - Aire Acondicionado totalmente instalado
- Armarios**
  - Forrado interior con barra, balda maletero y cajones
  - Mueble de baño modelo "Open" de Roca
- Mecanismos**
  - Alarma de protección en acceso a la vivienda con volumétricos en hall y terrazas
  - Alarma de detección de humos y gas en cocinas
  - Hilo musical
  - Centro de control domótico
  - Persiana motorizada en Dormitorio Principal y Salón
  - Puertas de acceso vehículos motorizadas con mando a distancia
  - Sistema de llave única
- Revestimientos**
  - Tarima flotante en planta alta
  - Tarima flotante en Salón, pasillos y dormitorios.
- Sótano**
  - Sauna
  - Instalado según diseño

